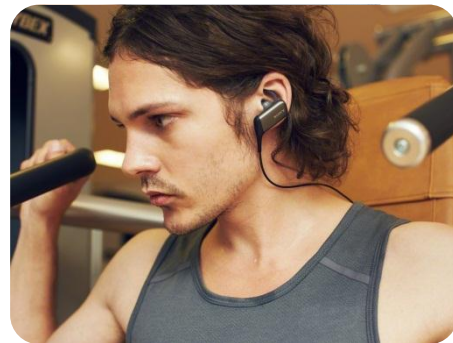


Intra-auriculaires sports Bluetooth



MDR-AS600BT

- Conçu pour la pratique sportive : **ultra-léger, compact, sans fil et lavable**
- Jusqu'à **8h30 d'autonomie** pour une utilisation en continue
- Le plaisir de la musique sans fil grâce au **Bluetooth 3.0 aptX** et à la **technologie NFC**
- **Microphone**, prise d'appel, **contrôle de la musique et du volume** sur l'oreillette.

SONY

Caractéristiques techniques

- Diaphragme : 9 mm
- Sensibilité : 20Hz - 20,000Hz
- Aimants en néodyme
- **Splashproof** / Norme IEC 60525 : IPX4²
- Nombreux accessoires de maintien en silicone: 3 arcs, 4 embouts.
- Bluetooth 3.0 aptX et NFC
- Compatible code AAC & SBC
- Bouton d'appairage Bluetooth et de contrôle musique/prise d'appel + micro sur les écouteurs

Alimentation

- Alimentation via câble micro USB/USB
- Autonomie : **Jusqu'à 8h30 en lecture** & 250h en veille
- Batterie Li-Ion rechargeable
- Témoin lumineux de charge et d'épuisement de la batterie
- Recharge complète en 2h30

Accessoires fournis

- Câble micro-USB pour recharge
- 4 tailles d'embouts en silicone différentes
- 3 Adaptateurs « arcs » en silicone pour un maintien optimal



Plus Sony / bénéfiques clients

- **Conçu pour la pratique sportive : ultra-léger avec seulement 21g, ultra-compact et splashproof (norme IPX4)**
- **Un excellent maintien grâce aux 4 tailles d'embouts et « arcs » fournis**
- **Jusqu'à 8h30 d'écoute de musique**
- Une écoute sans fil grâce au **Bluetooth 3.0 aptX et compatible avec le codec AAC & SBC**
- Appairage par simple contact avec la technologie NFC ou via le bouton directement intégré sur le casque
- **Contrôle des playlists, prise d'appels et micro** directement sur les écouteurs

Logistique

MDRAS600BTB.CE7 / noir : 4 905 524 984 187
MDRAS600BT W.CE7 / blanc : 4 905 524 993 554
MDRAS600BTD.CE7 / orange : 4 905 524 993 578

Colisage : 12

MOQ : 1

Origine : Chine

Poids produit nu : 21g (sans support en arc)

Dimensions pack. (Lxlxh): 9 x 7 x 15,5cm

Poids packaging : 283 g

SONY

Sony France : 49/51 quai Dion Bouton - 92800 Puteaux
Sony Europe Limited. Siège social : The Heights, Brooklands,
Weybridge, Surrey, KT13 0XW, United Kingdom. Private company
limited by shares Immatriculée auprès du « Registrar of Companies for
England and Wales »: 2422874