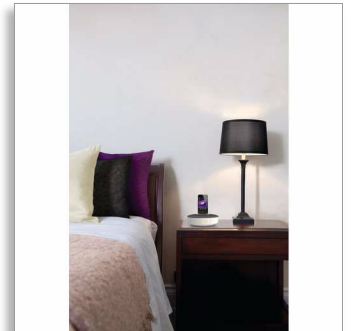




Philips  
Station d'accueil

pour iPod/iPhone

Affichage de l'heure



DS1150

## Le son adapté à votre environnement

### L'obsession du son

Profitez d'un son riche et puissant grâce à cette station d'accueil compacte Philips DS1150/12 qui se synchronise automatiquement avec le réglage de l'horloge de votre iPhone/iPod. Vous bénéficiez d'une veilleuse réglable et vous pouvez également utiliser le port USB pour charger un autre appareil portable.

#### Un son à couper le souffle

- Son omnidirectionnel, précis, qui se propage dans tout l'espace de votre chambre
- Technologie de protection contre les interférences des téléphones portables
- Puissance de sortie totale de 6 W RMS

#### Élégante et compacte

- Design élégant et compact qui s'adapte à toutes les tables de nuit
- Design à 360°, pour un aspect superbe quel que soit l'angle

#### S'intègre parfaitement dans une chambre

- Synchronisation automatique de l'horloge avec votre iPod/iPhone connecté
- Permet de charger un second périphérique mobile via le port USB
- Lumière douce pour la nuit
- Peut accueillir votre iPhone/iPod même lorsqu'il est dans son étui
- Découvrez et partagez de la musique et bien plus via l'appli DockStudio

**PHILIPS**  
sense and simplicity

# Caractéristiques

## Compatibilité iPod

- Compatible avec: iPod, iPod mini, iPod nano, iPod avec afficheur couleur, iPod Classic, iPod nano 1<sup>re</sup> génération, iPod nano 2<sup>e</sup> génération, iPod nano 3<sup>e</sup> génération, iPod Touch, iPod nano 4<sup>e</sup> génération, iPod Touch 2<sup>e</sup> génération, iPod nano 5<sup>e</sup> génération, iPod Touch 2<sup>e</sup> génération 8/16/32 Go, iPod 5<sup>e</sup> génération

## Compatibilité iPhone

- Compatible avec: iPhone, iPhone 3G, iPhone 3GS, iPhone 4, iPhone 4S

## Appli iPod/iPhone

- Nom de l'application: DockStudio, Téléchargement gratuit depuis l'App Store
- Compatibilité: iPod touch, iPhone, iPad iOS 4.3 ou ultérieur
- Plus de 7000 stations de radio sur Internet
- Prévisions météorologiques à 5 jours
- Lecture: navigation par album/piste, commandes de lecture
- Paramètres du son: Égaliseur 5 bandes, Amplif. dynamique des basses (DBB), DSC : Plat, Pop, Rock, Jazz, Classique

- Horloge: affichage analogique, affichage numérique
- Alarme: alarmes multiples, mise en veille programmable

## Son

- Puissance de sortie: 6 W RMS
- Système audio: stéréo
- Réglage du volume: Haut/bas

## Chargement

- Périphériques USB: 5 V

## Praticité

- Horloge: Numérique
- Support de recharge: iPod, iPhone

## Dimensions

- Dimensions du produit (l x P x H): 176 x 176 x 77 mm
- Dimension de l'emballage (l x P x H): 222 x 139 x 222 mm
- Poids du produit: 0,88 kg
- Poids (emballage compris): 1,08 kg

## Puissance

- Alimentation: 100 - 240 V CA, 50/60 Hz



# Points forts

## Synchronisation automatique de l'horloge

Lorsque votre iPod/iPhone est connecté, cette station d'accueil synchronise automatiquement l'horloge.

## Station d'accueil iPhone/iPod avec étui



Le port à ressort de la station d'accueil, au design intelligent, est compatible avec les iPhone ou iPod, sans adaptateur spécial. Il fonctionne également lorsque ceux-ci sont placés dans leur étui de protection (pour la plupart des modèles) ; il vous suffit alors de placer votre iPhone ou iPod tel quel. Vous pouvez ensuite profiter pleinement de votre musique, en toute simplicité.

## Appli DockStudio dans l'App Store



L'appli DockStudio gratuite de Philips offre de nombreuses fonctions très pratiques pour votre station d'accueil. Écoutez vos émissions de radio favorites, découvrez de nouveaux morceaux grâce aux milliers de stations de radio Internet du monde entier, parcourez votre bibliothèque musicale et partagez vos morceaux avec vos amis via Facebook et Twitter. En mode horloge, vous pouvez personnaliser les musiques utilisées pour l'alarme et accéder à des prévisions météorologiques actualisées. Visitez l'App Store pour télécharger DockStudio ou pour en savoir plus.



Date de publication  
2012-10-01

Version: 3.0.5

12 NC: 8670 000 86129  
EAN: 87 12581 63062 1

© 2012 Koninklijke Philips Electronics N.V.  
Tous droits réservés.

Les caractéristiques sont sujettes à modification sans préavis. Les marques commerciales sont la propriété de Koninklijke Philips Electronics N.V. ou de leurs détenteurs respectifs.

[www.philips.com](http://www.philips.com)