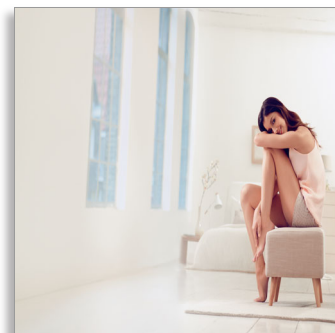




Philips Lumea Advanced
Lumière pulsée : prévient
la repousse des poils

Pour le corps et le visage

15 minutes pour les demi-jambes
> 250 000 flashes
Cordon extra-long



SC1997/00



Réduction à long terme de la pilosité, en douceur

L'épilateur Philips Lumea Advanced fait des merveilles pour éviter la repousse des poils sur le corps et le visage. De légères impulsions lumineuses, en applications régulières, vous garantissent une peau douce et nette, jour après jour.

Épilation longue durée grâce à la technologie de lumière pulsée

- Une peau douce et nette jour après jour
- L'efficacité sans effort
- Adapté pour une utilisation sûre et efficace chez vous
- Convient à de nombreux types de peau et de poils

Rapide, sûr et efficace sur le corps et le visage

- Sûr et efficace, même sur les zones sensibles
- Grande fenêtre de flashage pour une utilisation rapide
- Accessoire de précision pour plus de sécurité sur le visage
- Capteur de type de peau pour une sécurité renforcée
- Prend soin de votre peau

Liberté absolue, contraintes minimales

- Aucune pièce de rechange, aucun coût supplémentaire
- Mode flash Continu & Manuel pour un flashage facilité
- Cinq niveaux d'intensité lumineuse réglables



asimpleswitch.com

PHILIPS

Épilateur à lumière pulsée
Pour le corps et le visage 15 minutes pour les demi-jambes, > 250 000 flashes, Cordon extra-long

SC1997/00

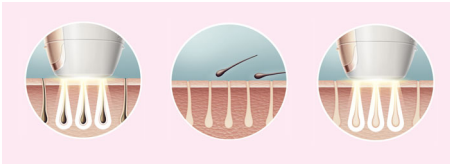
Points forts

Technologie de lumière intense pulsée



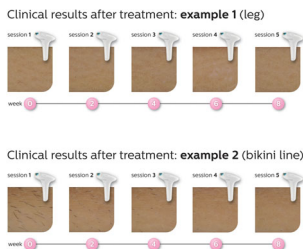
Philips Lumea utilise une technologie innovante basée sur la lumière pulsée, utilisée dans les instituts de beauté. Philips a adapté cette technologie pour une utilisation à domicile, sécurisée et efficace. Philips a travaillé en étroite collaboration avec des experts de la peau renommés pour développer cet épilateur révolutionnaire. Pendant plus de 10 ans, nous avons mené des tests consommateurs poussés avec plus de 2 000 utilisateurs.

Une peau douce et nette jour après jour



Philips Lumea envoie de légers flashes à la racine du poil réduisant graduellement votre pilosité naturelle. Répétez les séances pour garder une peau lisse et exempte de poils.

L'efficacité sans effort



Nos études cliniques ont démontré une réduction significative de la pilosité, avec une

peau parfaitement lisse dès quatre séances toutes les deux semaines. Pour maintenir ces résultats, répétez simplement la séance lorsque cela est nécessaire. L'intervalle entre les séances dépend de votre repousse. - Pour agrandir cette image, cliquez dessus dans la galerie en haut de cette page.

Types de peaux et de poils adaptés



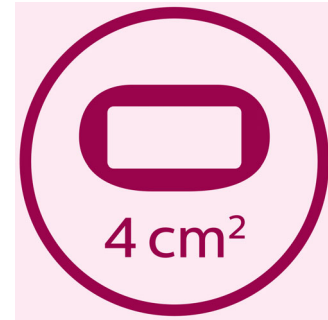
Philips Lumea est particulièrement efficace sur les poils blond foncé, bruns ou noirs. Comme toute épilation par la lumière, Philips Lumea n'est PAS efficace sur les poils roux, blond clair, gris ou blancs. De plus, ce produit n'est PAS adapté aux peaux très foncées.

Zones d'application



Vous pouvez l'utiliser en toute confiance pour épiler votre visage (lèvre supérieure, menton et joues) et votre corps, notamment les aisselles, le maillot, le ventre et les bras.

Flashage rapide des jambes



Grande fenêtre de flashage pour une utilisation rapide sur les zones étendues telles que les jambes.

Une sécurité accrue sur le visage



Grâce au filtre de lumière intégré supplémentaire, il peut être utilisé pour épiler les poils du visage en toute sécurité sur la lèvre supérieure, le menton, les joues et les autres zones sensibles.



asimpleswitch.com

Logo « Produit Vert » Philips

Les produits verts de Philips permettent de réduire les coûts, la consommation d'énergie et les émissions de CO₂. Comment ? En rendant possible une amélioration environnementale significative dans un ou plusieurs de nos champs d'actions écologiques clés (efficacité énergétique, conditionnement, substances dangereuses, poids, recyclage, recyclabilité et durabilité).

Caractéristiques

Spécificités techniques

- Lampe haute performance: Produit > 250 000 flashes

Zones d'application

- Parties du corps: Bras, Jambes, Ventre, Maillot, Aisselles
- Parties du visage: Menton, Joues, Lèvre supérieure

Accessoires

- Accessoire de précision (2 cm²): Pour une utilisation en toute sécurité sur le visage
- Accessoire corps (4 cm²): Pour l'utilisation sur les zones en dessous du cou

Accessoires inclus

- Conditions d'utilisation: Mode d'emploi
- Rangement: Trousse
- Adaptateur: 24 V / 1 500 mA
- Accessoire: Tissu de nettoyage

Alimentation

- Tension: 100-240 V
- Fonctionnement sur secteur

Sécurité et paramètres réglables

- Filtre UV intégré: Protège votre peau des rayons UV
- 5 réglages d'intensité lumineuse: S'adapte à votre type de peau
- Système de sécurité intégré: Évite les flashes accidentels
- Capteur de type de peau: Détecte le type de votre peau

Entretien

- Garantie: Garantie mondiale de 2 ans

Durée d'utilisation

- Demi-jambe: 8 min
- Aisselle: 1 min
- Maillot: 1 min
- Parties du visage: 1 min

Mode d'application

- Flash Continu & Manuel: Pour une application pratique
- Utilisation avec ou sans fil: Avec fil
- Flash & Manuel: Pour une utilisation sur les courbes



Date de publication
2016-07-15

Version: 4.5.1

EAN: 08 71010 37470 17

© 2016 Koninklijke Philips N.V.
Tous droits réservés.

Les caractéristiques sont sujettes à modification sans préavis. Les marques commerciales sont la propriété de Koninklijke Philips N.V. ou de leurs détenteurs respectifs.

www.philips.com